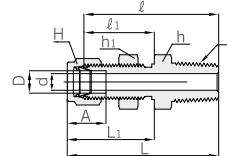




## Rohr zu Außengewinde

Einschraubverschraubung, gerade,  
Schott

**CBMC**



## Verbindung zölliger Rohre mit NPT Innengewinden

Bestell- nummer	Rohr AD D		T (NPT)	d min.	Schlüsselweite						A	ℓ	ℓ <sub>1</sub>	L	L <sub>1</sub>	Tafel Bohrungs- größe	Tafel Max. Stärke
	Zoll	mm			h		h <sub>1</sub>		H								
					Zoll	mm	Zoll	mm	Zoll	mm							
CBMC 2 - 2N	1/8	3,17	1/8	2,28	1/2	12,70	1/2	12,70	7/16	11,11	12,70	39,87	24,63	46,48	31,24	8,33	12,20
CBMC 4 - 2N	1/4	6,35	1/8	4,82	5/8	15,87	5/8	15,87	9/16	14,28	15,24	42,16	26,16	49,53	33,52	11,50	10,16
CBMC 4 - 4N	1/4	6,35	1/4	4,82	5/8	15,87	5/8	15,87	9/16	14,28	15,24	45,97	26,16	53,34	33,52	11,50	10,16
CBMC 6 - 4N	3/8	9,52	1/4	7,11	3/4	19,05	3/4	19,05	11/16	17,46	16,76	50,03	29,46	57,40	36,83	14,68	11,17
CBMC 6 - 6N	3/8	9,52	3/8	7,11	3/4	19,05	3/4	19,05	11/16	17,46	16,76	50,03	29,46	57,40	36,83	14,68	11,17
CBMC 6 - 8N	3/8	9,52	1/2	7,11	7/8	22,22	3/4	19,05	11/16	17,46	16,76	56,38	29,46	63,75	36,83	14,68	11,17
CBMC 8 - 6N	1/2	12,70	3/8	9,39	15/16	23,81	15/16	23,81	7/8	22,22	22,86	53,08	31,75	63,24	41,91	19,44	12,70
CBMC 8 - 8N	1/2	12,70	1/2	10,41	15/16	23,81	15/16	23,81	7/8	22,22	22,86	58,67	31,75	68,83	41,91	19,44	12,70
CBMC 12 - 12N	3/4	19,05	3/4	15,74	1-3/16	30,16	1-3/16	30,16	1-1/8	28,57	24,38	66,04	37,33	76,20	47,49	25,76	16,76
CBMC 16 - 16N	1	25,40	1	22,35	1-5/8	41,27	1-5/8	41,27	1-1/2	38,10	31,24	81,02	45,21	93,21	57,40	33,73	19,05

Alle Maße in Millimetern, sofern nicht anders angegeben. Maße nur zur Information, Änderungen vorbehalten.