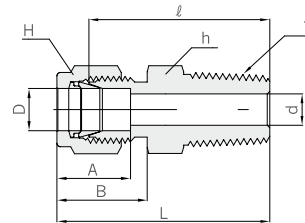




Rohr zu Außengewinde

Einschraubverschraubung, gerade

CMC-R



Verbindung zölliger Rohre mit kegeligen ISO Innengewinden

Bestellnummer	Rohr AD D		T R (PT)	d min.	Schlüsselweite				A	B	ℓ	L
	Zoll	mm			h		H					
					Zoll	mm	Zoll	mm				
CMC 2- 2R	1/8	3,17	1/8	2,28	7/16	11,11	7/16	11,11	12,70	15,24	23,87	30,48
CMC 2- 4R	1/8	3,17	1/4	2,28	9/16	14,28	7/16	11,11	12,70	15,24	28,95	35,56
CMC 4- 2R	1/4	6,35	1/8	4,82	1/2	12,70	9/16	14,28	15,24	17,78	25,40	32,76
CMC 4- 4R	1/4	6,35	1/4	4,82	9/16	14,28	9/16	14,28	15,24	17,78	30,48	37,84
CMC 4- 6R	1/4	6,35	3/8	4,82	11/16	17,46	9/16	14,28	15,24	17,78	30,98	38,35
CMC 4- 8R	1/4	6,35	1/2	4,82	7/8	22,22	9/16	14,28	15,24	17,78	37,33	44,70
CMC 6- 2R	3/8	9,52	1/8	4,82	5/8	15,87	11/16	17,46	16,76	19,30	27,94	35,30
CMC 6- 4R	3/8	9,52	1/4	7,11	5/8	15,87	11/16	17,46	16,76	19,30	32,51	39,87
CMC 6- 6R	3/8	9,52	3/8	7,11	11/16	17,46	11/16	17,46	16,76	19,30	32,51	39,87
CMC 6- 8R	3/8	9,52	1/2	7,11	7/8	22,22	11/16	17,46	16,76	19,30	38,86	46,22
CMC 8- 2R	1/2	12,70	1/8	4,82	13/16	20,63	7/8	22,22	22,86	21,84	28,70	38,86
CMC 8- 4R	1/2	12,70	1/4	7,11	13/16	20,63	7/8	22,22	22,86	21,84	33,27	43,43
CMC 8- 6R	1/2	12,70	3/8	9,65	13/16	20,63	7/8	22,22	22,86	21,84	33,27	43,43
CMC 8- 8R	1/2	12,70	1/2	10,41	7/8	22,22	7/8	22,22	22,86	21,84	38,86	49,02
CMC 8- 12R	1/2	12,70	3/4	10,41	1-1/16	26,98	7/8	22,22	22,86	21,84	40,38	50,54
CMC 8- 16R	1/2	12,70	1	10,41	1-3/8	34,92	7/8	22,22	22,86	21,84	46,99	57,15
CMC 12- 8R	3/4	19,05	1/2	11,93	1-1/16	26,98	1-1/8	28,57	24,38	21,84	40,38	50,54
CMC 12- 12R	3/4	19,05	3/4	15,74	1-1/16	26,98	1-1/8	28,57	24,38	21,84	40,38	50,54
CMC 12- 16R	3/4	19,05	1	15,74	1-3/8	34,92	1-1/8	28,57	24,38	21,84	46,99	57,15
CMC 16- 12R	1	25,40	3/4	15,74	1-3/8	34,92	1-1/2	38,10	31,24	26,41	45,21	57,40
CMC 16- 16R	1	25,40	1	22,35	1-3/8	34,92	1-1/2	38,10	31,24	26,41	50,03	62,23

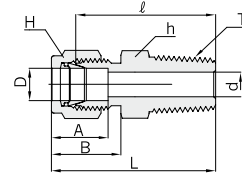
Alle Maße in Millimetern, sofern nicht anders angegeben. Maße nur zur Information, Änderungen vorbehalten.



Hy-Lok Klemmringverschraubungen

Einschraubverschraubung, gerade

CMC-R



Verbindung metrischer Rohre mit kegligen ISO Innengewinden

Bestellnummer	Rohr AD D	T R(PT)	d min.	Schlüsselweite		A	B	ℓ	L
				h	H				
CMC 2M - 2R	2	1/8	1,7	12	12	12,9	15,3	23,9	30,5
CMC 3M - 2R	3	1/8	2,4	12	12	12,9	15,3	23,9	30,5
CMC 3M - 4R	3	1/4	2,4	14	12	12,9	15,3	29,0	35,6
CMC 4M - 2R	4	1/8	2,4	12	12	13,7	16,1	24,6	31,2
CMC 4M - 4R	4	1/4	2,4	14	12	13,7	16,1	29,7	36,3
CMC 6M - 2R	6	1/8	4,8	14	14	15,3	17,7	25,4	32,8
CMC 6M - 4R	6	1/4	4,8	14	14	15,3	17,7	30,5	37,9
CMC 6M - 6R	6	3/8	4,8	17	14	15,3	17,7	31,0	38,4
CMC 6M - 8R	6	1/2	4,8	22	14	15,3	17,7	37,3	44,7
CMC 8M - 2R	8	1/8	4,8	14	16	16,2	18,6	26,7	34,2
CMC 8M - 4R	8	1/4	6,3	14	16	16,2	18,6	31,2	38,7
CMC 8M - 6R	8	3/8	6,3	17	16	16,2	18,6	31,8	39,2
CMC 8M - 8R	8	1/2	6,3	22	16	16,2	18,6	38,1	45,6
CMC 10M - 2R	10	1/8	4,8	17	19	17,2	19,5	28,7	36,3
CMC 10M - 4R	10	1/4	7,1	17	19	17,2	19,5	33,3	40,9
CMC 10M - 6R	10	3/8	7,9	17	19	17,2	19,5	33,3	40,9
CMC 10M - 8R	10	1/2	7,9	22	19	17,2	19,5	38,9	46,5
CMC 12M - 4R	12	1/4	7,1	22	22	22,8	22,0	33,3	43,4
CMC 12M - 6R	12	3/8	9,5	22	22	22,8	22,0	33,3	43,4
CMC 12M - 8R	12	1/2	9,5	22	22	22,8	22,0	38,9	49,0
CMC 12M - 12R	12	3/4	9,5	27	22	22,8	22,0	40,4	50,5
CMC 12M - 16R	12	1	9,5	35	22	22,8	22,0	47,0	57,2
CMC 15M - 6R	15	3/8	9,0	24	25	24,4	22,0	34,0	44,2
CMC 15M - 8R	15	1/2	12,0	24	25	24,4	22,0	38,9	49,0
CMC 16M - 4R	16	1/4	7,0	24	25	24,4	22,0	34,0	44,1
CMC 16M - 6R	16	3/8	9,5	24	25	24,4	22,0	34,0	44,1
CMC 16M - 8R	16	1/2	11,9	24	25	24,4	22,0	38,9	49,0
CMC 16M - 12R	16	3/4	12,7	27	25	24,4	22,0	40,4	49,0
CMC 18M - 8R	18	1/2	11,9	27	30	24,4	22,0	40,4	50,5
CMC 18M - 12R	18	3/4	15,1	27	30	24,4	22,0	40,4	50,5
CMC 18M - 16R	18	1	15,1	35	30	24,4	22,0	46,8	57,0
CMC 20M - 8R	20	1/2	11,9	30	32	26,0	22,0	42,2	52,3
CMC 20M - 12R	20	3/4	15,9	30	32	26,0	22,0	42,2	52,3
CMC 20M - 16R	20	1	15,9	35	32	26,0	22,0	46,8	57,0
CMC 22M - 12R	22	3/4	15,9	30	32	26,0	22,0	42,2	52,3
CMC 22M - 16R	22	1	18,3	35	32	26,0	22,0	47,0	57,0
CMC 25M - 8R	25	1/2	11,9	35	38	31,3	26,5	45,2	57,4
CMC 25M - 12R	25	3/4	15,9	35	38	31,3	26,5	45,2	57,5
CMC 25M - 16R	25	1	21,8	35	38	31,3	26,5	50,0	62,3
CMC 28M - 16R	28	1	21,8	41	46	36,6	36,6	51,6	72,4
CMC 28M - 20R	28	1-1/4	21,8	46	46	36,6	36,6	52,3	73,1
CMC 32M - 20R	32	1-1/4	28,6	46	50	42,0	41,6	56,6	79,6
CMC 32M - 24R	32	1-1/2	33,7	50	50	49,4	47,9	58,1	91,6

Alle Maße in Millimetern, sofern nicht anders angegeben. Maße nur zur Information, Änderungen vorbehalten.