



FEINDOSIERVENTIL PMV



**Durchgangsventil
mit Drehknopf
Skala und Arretierung**



**Durchgangsventil
mit Standard-Drehknopf**



Ventilpatrone

Hochpräzises Dosierventil mit Sinterkörper in kompakter und modularer Bauweise.

Eigenschaften

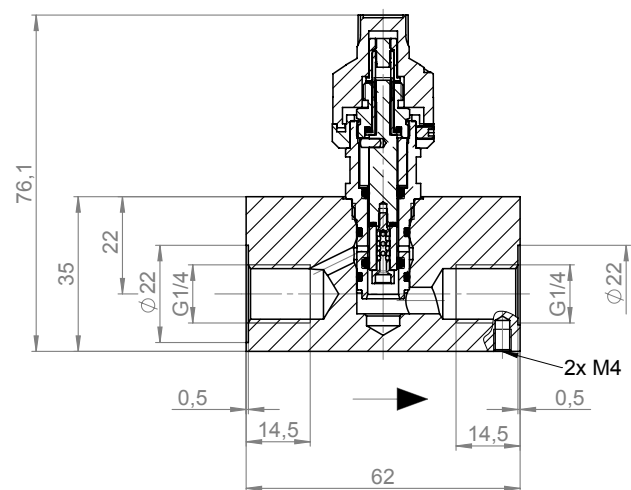
- im Vergleich zum Nadelventil unempfindlich gegen Verschmutzung
- selbstreinigend durch O-Ring Konstruktion
- hohe Standzeit durch Sinterkörper
- einzeln lieferbar als Ventilpatrone oder komplett mit Block als Durchgangsventil
- Ausführung in Messing mit Edelstahl
- dichtschießend
- Dichtungswerkstoff NBR
- linksschließend
- Verfügbare Drehknöpfe:
 - Standard-Drehknopf mit 14 Umdrehungen
 - Drehknopf mit 1 499 Abstufungen und Arretierung
- Spindel praktisch hysteresefrei
- mit jeweils 2x Gewindeanschluss (M4), für den Fronttafel- und Montageplatten-Einbau

Verwendung

Zum feinen Dosieren von Gasmengen, zum Beispiel in Laboranwendungen oder für Brennerregelungen.

Normen/Baubestimmungen

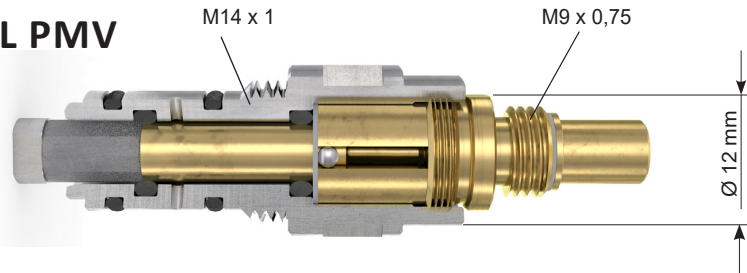
Unternehmen zertifiziert nach ISO 9001, ISO 22000 und DGRL 2014/68/EU Modul H



Abmessungen in mm



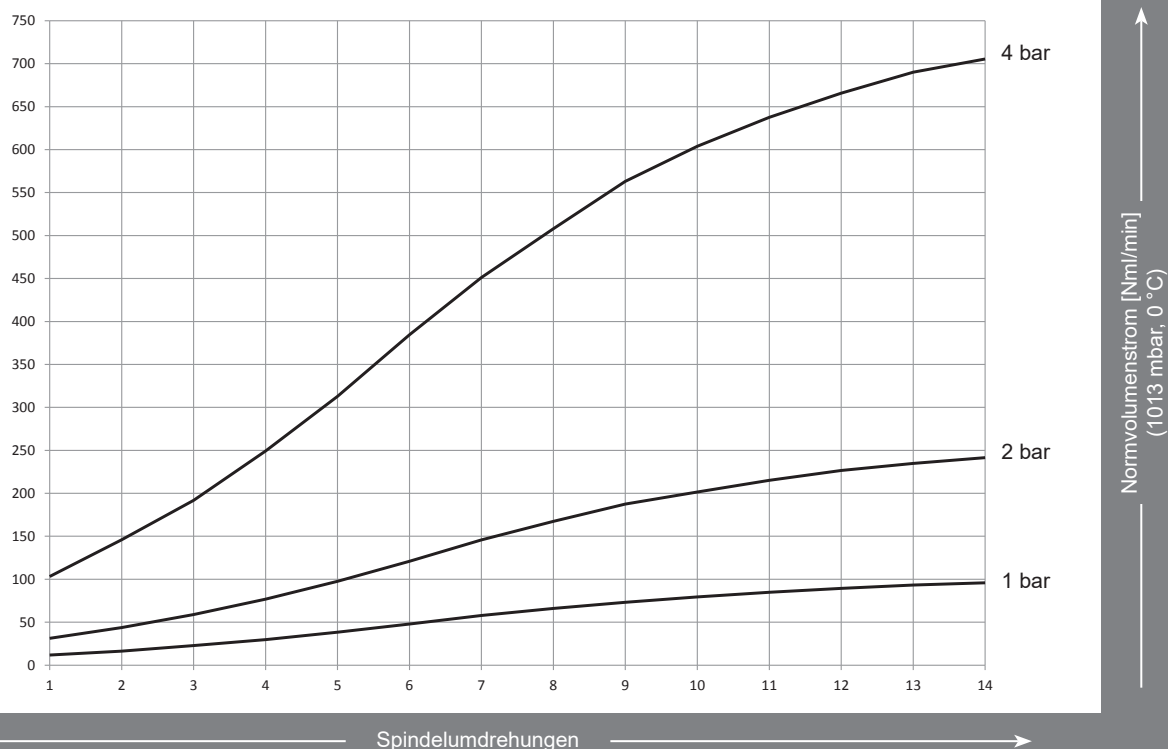
FEINDOSIERVENTIL PMV



Modell		Feindosierventil							
		PMV1	PMV3	PMV5	PMV7	PMV9	PMV11	PMV13	PMV15
Max. Volumenstrom [ml/min]	1 bar	95	300	860	3 240	6 440	11 650	14 900	20 690
	2 bar	240	750	2 130	8 130	15 440	21 920	28 000	37 350
	4 bar	700	2 150	6 190	20 480	34 420	42 310	55 950	69 660
Maximaler Druck		20,0 bar							
Gasarten		Argon, Helium, Druckluft, Wasserstoff, Methan, Erdgas, Stickstoff, Sauerstoff, Propan oder andere Flüssiggase, Kohlendioxid							
Bauweise		als Ventilpatrone (siehe Abb. oben) oder komplett montiert mit Block aus Edelstahl (1.4305) als Durchgangsventil (siehe Abb. auf Seite 1)							
Drehknopf		wahlweise Standard-Drehknopf oder Drehknopf mit 1499 Abstufungen und Arretierung							
Werkstoffe für gasberührte Teile		Gehäuse und metallische Drehteile aus Messing, Messing vernickelt und Edelstahl, Ventildichtung NBR							
Anschluss am Block		G 1/4 IG							
Gewicht		ca. 54,3 g - Ventilpatrone							
Temperaturbereich		-20 °C bis ca. +60 °C (in Abhängigkeit zu Gasart und Ventildichtung)							

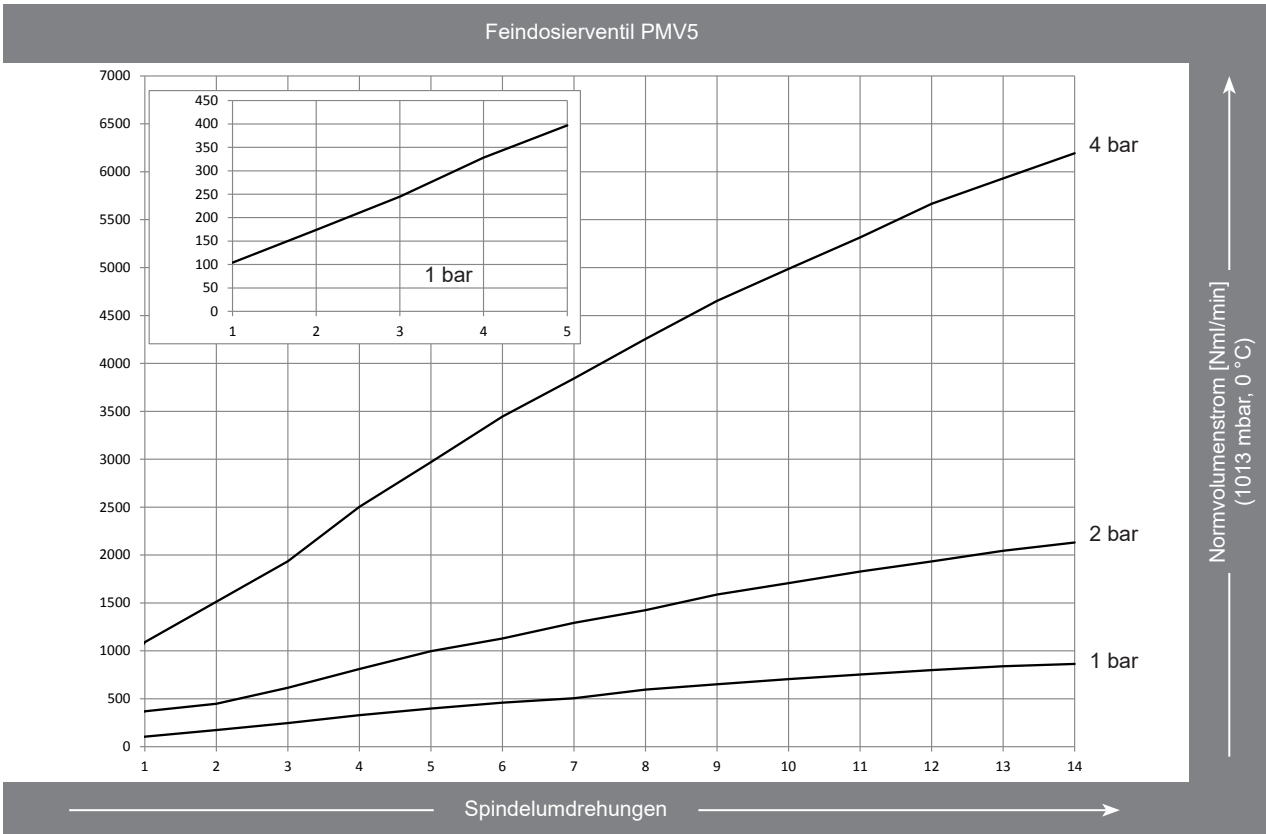
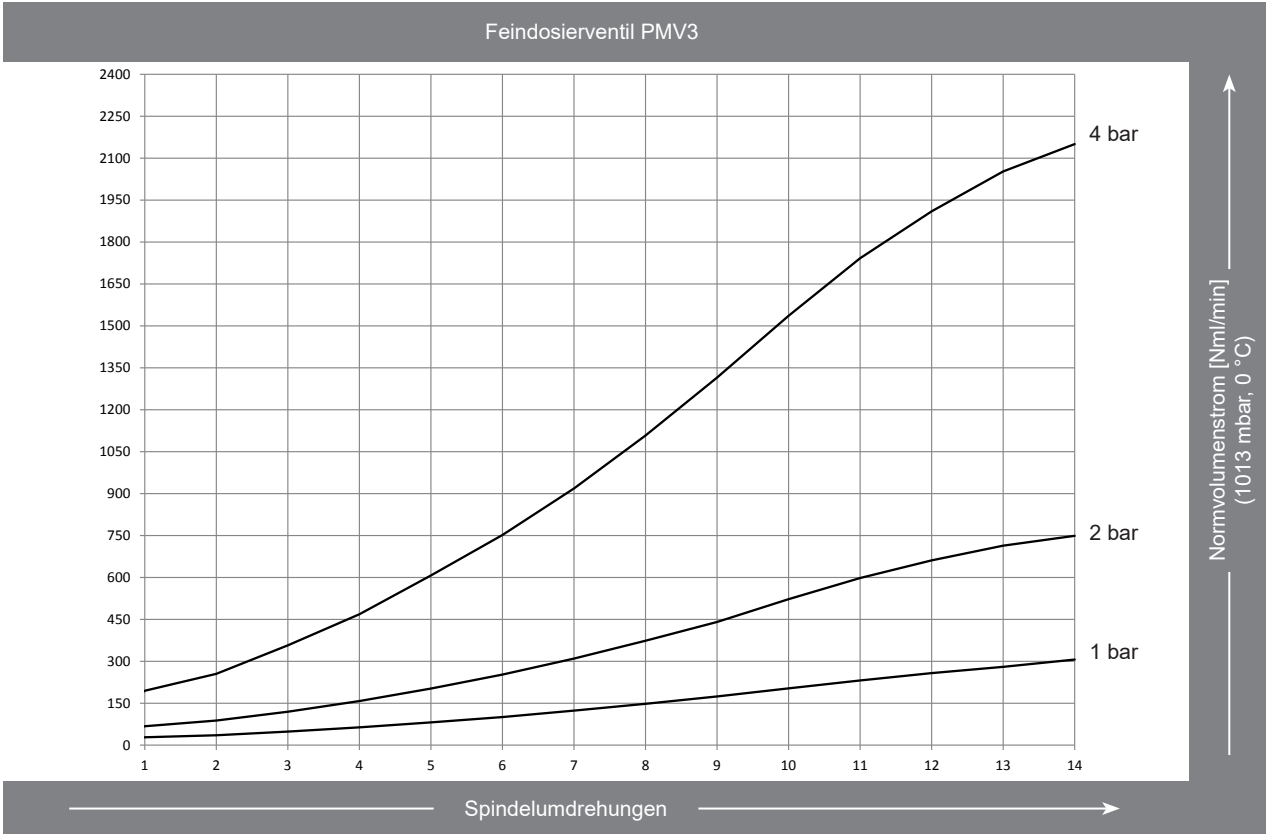
Durchflussmengen

Feindosierventil PMV1



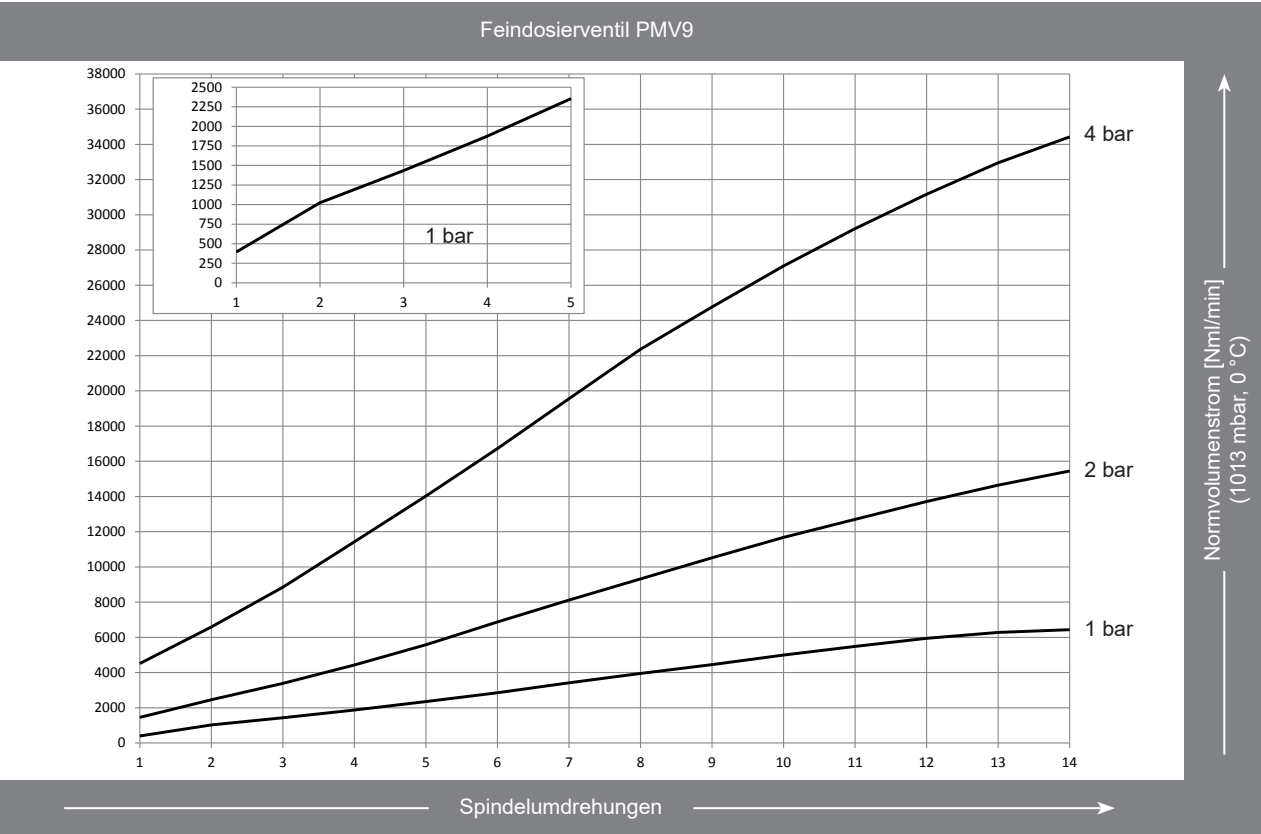
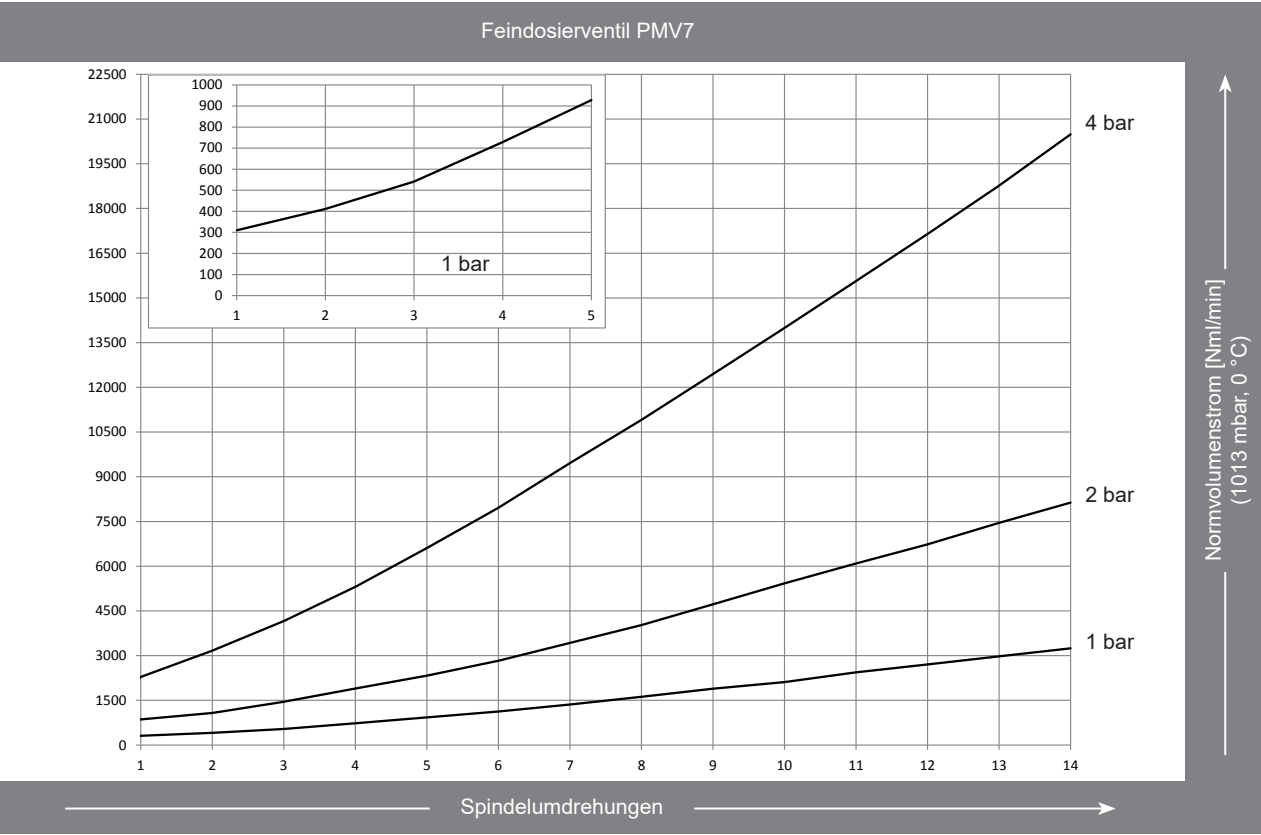


FEINDOSIERVENTIL PMV



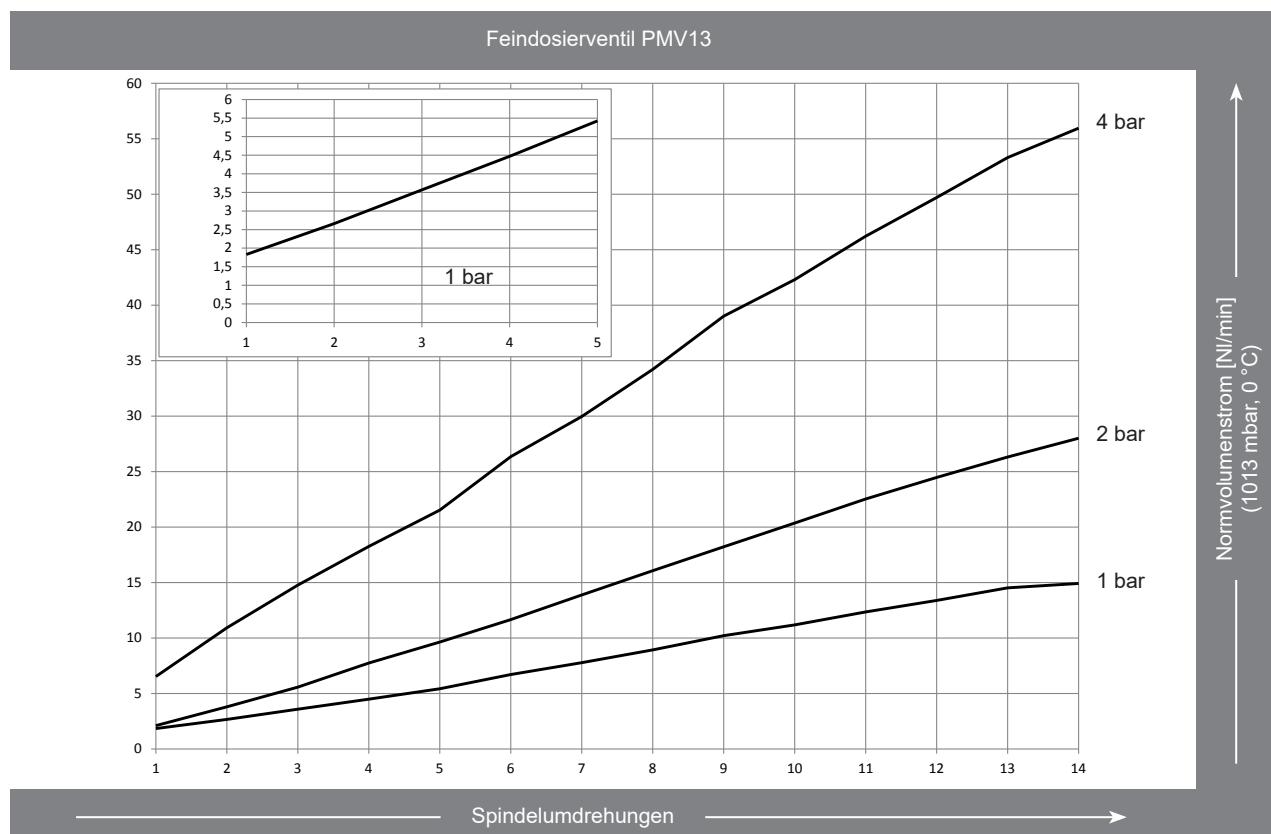
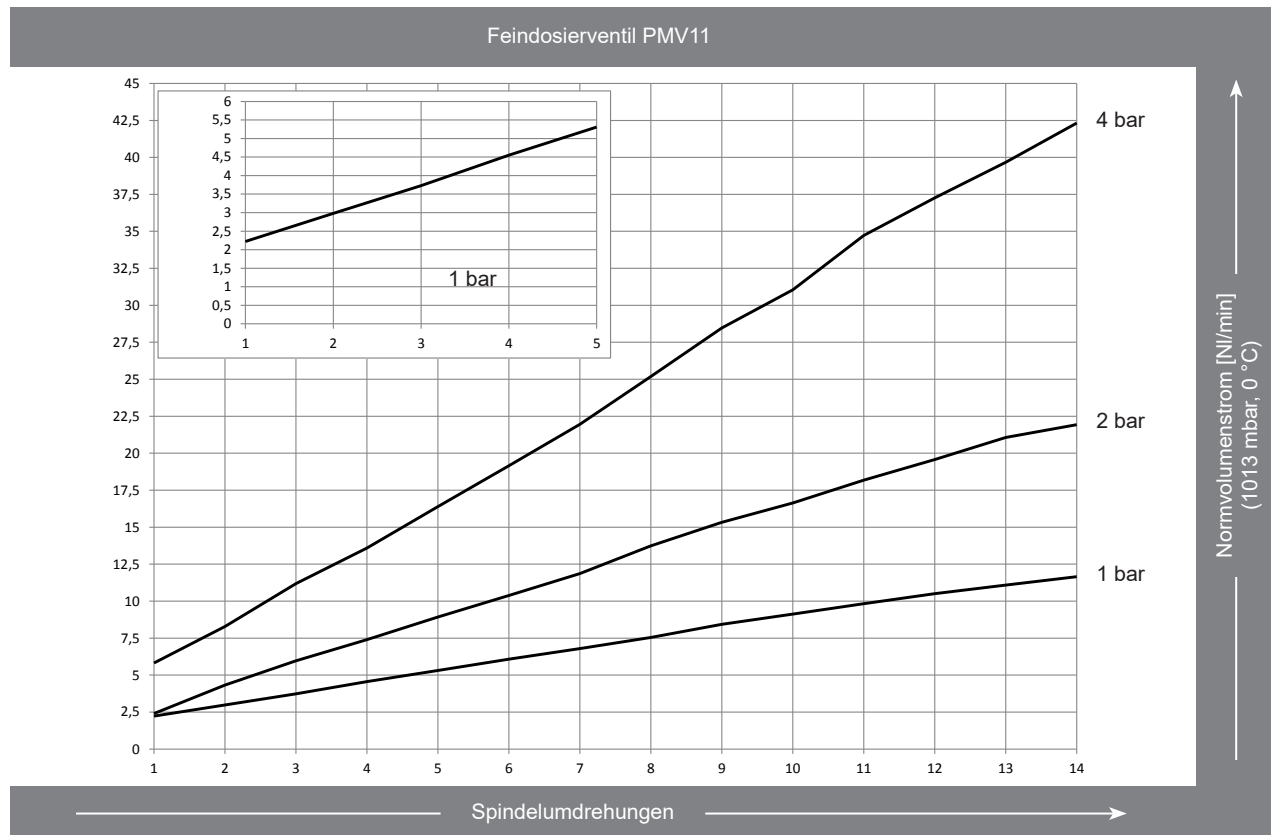
DR5 - E01/0K Änderungen vorbehalten

FEINDOSIERVENTIL PMV



DR5 - E01/0K Änderungen vorbehalten

FEINDOSIERVENTIL PMV





FEINDOSIERVENTIL PMV

