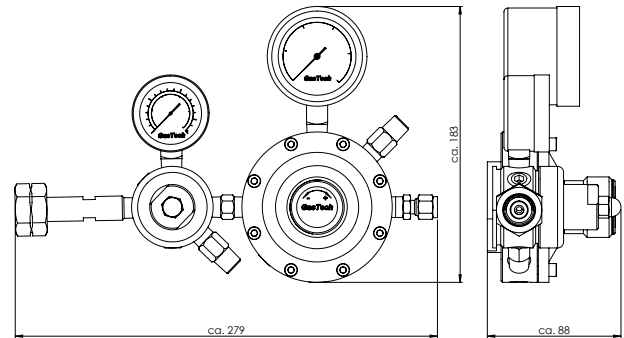


# 2stufiger Flaschenfeindruckminderer Typ Omega II in Anlehnung an ISO 2503

für technische, medizinische, korrosive sowie Labor- und Reinstgase



Beispielhafte Abbildung

## Beschreibung

- kompakte Bauform und sehr hohe Regelgenauigkeit zum Einstellen feinsten Drücke im Millibarbereich
- Eingang links:  
Gasflaschenanschluss nach DIN 477-1 oder andere\*
- Ausgang:  
Klemmringverschraubung, oder nach Kundenwunsch
- Vordruckmanometer nach DIN EN 837 Ø 50 mm
- Hinterdruckmanometer nach DIN EN 837 Ø 63 mm
- Eingangsfilter 50 µm
- je Stufe ein Abblaseventil

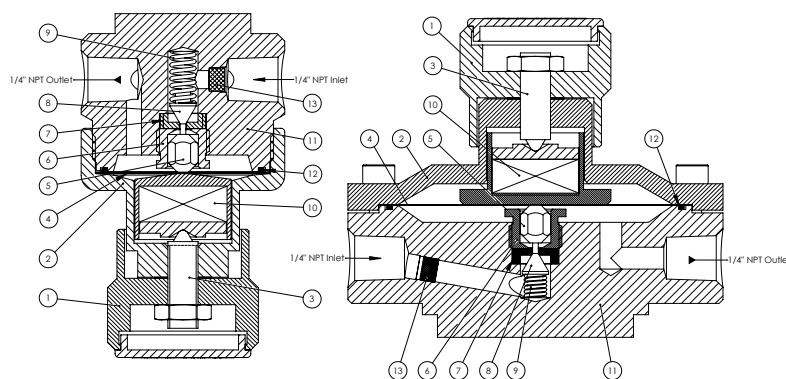
## Optionen

- Absperr- oder Dosierventil
- Eigen- oder Fremdgasspülsystem
- Kontaktmanometer oder Drucktransmitter

## Spezifikationen

- Gasreinheit max. 6.0
- max. Eingangsdrücke bis 300 bar
- Regelbereiche von 50 mbar bis 1.000 mbar
- Temperaturbereich von -40 °C bis +70 °C
- Gehäusematerial:  
Messing verchromt oder Edelstahl
- Membranen: Edelstahl oder Hastelloy
- ECD-tauglich
- Leckraten kleiner  $1 \times 10^{-8}$  (Helium)
- RL 97/23/EG über Druckgeräte
- RL 94/9/EG ATEX

\*Gasflaschenanschlüsse anderer Normen sind auf Anfrage möglich. Nach Bedarf fertigen wir kunden- und anwendungsbezogene Sonderausführungen.



Teile-Nr. und Bez.	Messing	Edelstahl
1 Handrad	3.2315 <sup>1</sup>	3.2315 <sup>1</sup>
2 Kappe	2.0401 <sup>2</sup>	2.0401 <sup>2</sup>
3 Spindel	2.0401 <sup>2</sup>	2.0401 <sup>2</sup>
4 Membran	1.4310	1.4310
5 Stößel	2.0401	1.4571
6 Druckstück	2.0401	1.4571
7 Sitz	1.4571 <sup>3</sup>	1.4571 <sup>3</sup>
8 Kegel	1.4571	1.4571
9 Druckfeder	1.4310	1.4310
10 Federpaket	1.7701	1.7701
11 Gehäuse	2.0401 <sup>2</sup>	1.4404
12 O-Ring	EPDM	EPDM
13 Filter	1.4404	1.4404

<sup>1</sup> schwarz eloxiert, <sup>2</sup> verchromt, <sup>3</sup> PVDF / PTFE

# 2stufiger Flaschenfeindruckminderer Typ Omega II in Anlehnung an ISO 2503

für technische, medizinische, korrosive sowie Labor- und Reinstgase



## Bestellbeispiel

Zweistufiger Flaschenfeindruckminderer Messing verchromt, Eingangsdruck max. 210 bar, Ausgangsdruck 0 bis 50 mbar regelbar, Eingangsanschluss nach DIN 477-1 Nr. 6 mit 6kant-Mutter, Vordruckmanometer Standard 0 bis 315 bar, Hinterdruckmanometer Standard 0 bis 60 mbar, mit Abblaseventilen, Ausgang Klemmringverschraubung 6 mm, mit Eigengasspülsystem.

**2BCFDR-1-SK1L-006-PI315-PI060MB-MA-VM6-ES**

2BC	FDR -	1 -	SK	1	L -	006 -	PI315 -	PI060MB -	MA -	V	M	6 -	ES
<b>Material</b> 2SS Edelstahl 2BP Messing gelb* 2BC Messing verchromt 2M Monel		<b>Vordruck</b> FDR bis 16 bar  2stufig bis 300 bar (je nach Norm)		<b>Regelbereiche</b> 1 5 - 50 mbar 2 15 - 150 mbar 3 30 - 300 mbar 4 50 - 500 mbar 5 100 - 1000 mbar S Sonderbereich									
<b>Anschlussart</b> SK Sechskantmutter HD Handanschluss		<b>Anschlussart</b> 1 DIN 477-1 (200 bar) 2 DIN 477-5 (300 bar)* 3 BS341* 4 CGA* 5 NFE* 6 NEN* 7 U.N.I.* S Sonderanschluss		<b>Anschlusslage</b> R Anschluss rechts L Anschluss links		<b>Anschluss-Nr.</b> Gasflaschenanschluss nach Norm <i>Bitte Nummer angeben</i>		<b>Vordruckmanometer</b> PI Manometer PS Kontaktmanometer PT Druckmessumformer <i>Bitte Endwert der Skalierung angeben</i>					
<b>Hinterdruckmanometer</b> PI Manometer PS Kontaktmanometer PT Druckmessumformer FI Durchflussmesser <i>Bitte Endwert der Skalierung angeben</i>		<b>Druck-/ Flusseinheit</b> B Bar MB Millibar LM Liter / Minute LH Liter / Stunde M3H Kubikmeter / Stunde		<b>Abblaseventil</b> OA ohne Abblaseventil* MA mit Abblaseventil		<b>Art des Ausgangs</b> V Verschraubung A Absperrventil D Dosierventil N NPT-Gewinde T Schlauchtüle S Sonderausgang		<b>Art des Ausgangs</b> M metrisch T zöllig F Innengewinde M Außengewinde		<b>Größe des Ausgangs</b> 1 1/16" 2 1/8" 3 mm oder 3/16" 4 mm oder 1/4" 6 mm oder 3/8" 8 mm oder 1/2" 10 mm 12 mm S Sondergröße			

\* = Sonderausführung  
\*\* = Erweiterungsmodul

**Spülung\*\***  
ES Eigengasspülung  
FS Fremdgasspülung  
  
*Position entfällt, wenn ohne Spülung*

## Standardmanometer

PI Manometer- skalierung	Messing verchromt	Edelstahl
0 ... 400 bar	x	x
0 ... 315 bar	x	
0 ... 250 bar		x
0 ... 100 bar	x	x
0 ... 60 bar	x	x
0 ... 40 bar	x	x
0 ... 25 bar	x	x
0 ... 16 bar	x	x
-1 ... + 9 bar	x	x
-1 ... + 5 bar	x	x
-1 ... + 3 bar	x	x
-1 ... + 1.5 bar	x	x
0 ... 600 mbar	x	x
0 ... 400 mbar	x	x
0 ... 160 mbar	x	x
0 ... 60 mbar	x	x

## Standard-Gasflaschenanschlüsse

Gasflaschenanschluss nach DIN 477 Teil 1 Anschluss-Nr. Anschlussgewinde	
001	W 21.8 x 1/14" links
005	W 1" links
006	W 21.8 x 1/14" rechts
007	G 5/8" IG rechts
008	W 1" rechts
009	G 3/4" rechts
010	W 24.32 x 1/14" rechts
011	G 3/8" rechts
013	G 5/8" AG rechts
014	M 19 x 1.5 links
<b>Gasflaschenanschlüsse nach anderen Normen müssen angegeben werden</b>	