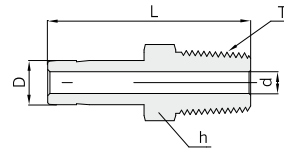




Verschraubungen mit Rohrstopfen

Einschraubverschraubung, gerade,
mit Rohrstopfen

CAM-N



Verbindung zölliger Rohrstopfen mit NPT Innengewinde

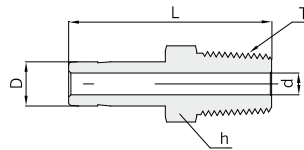
Bestell- nummer	Rohr AD D		T (NPT)	d min.	Schlüsselweite h		L
	Zoll	mm			Zoll	mm	
CAM 2 - 2N	1/8	3,17	1/8	2,03	7/16	11,11	29,50
CAM 2 - 4N	1/8	3,17	1/4	2,03	9/16	14,28	34,80
CAM 2 - 6N	1/8	3,17	3/8	8,00	11/16	17,40	35,70
CAM 2 - 8N	1/8	3,17	1/2	11,90	7/8	22,20	41,10
CAM 3 - 2N	3/16	4,76	1/8	3,04	7/16	11,11	30,22
CAM 3 - 4N	3/16	4,76	1/4	3,04	9/16	14,28	35,56
CAM 4 - 2N	1/4	6,35	1/8	4,32	7/16	11,11	31,80
CAM 4 - 4N	1/4	6,35	1/4	4,32	9/16	14,28	37,08
CAM 4 - 6N	1/4	6,35	3/8	4,32	11/16	17,46	37,84
CAM 4 - 8N	1/4	6,35	1/2	4,32	7/8	22,22	43,43
CAM 5 - 2N	5/16	7,93	1/8	4,57	7/16	11,11	32,76
CAM 5 - 4N	5/16	7,93	1/4	5,59	9/16	14,28	38,10
CAM 6 - 2N	3/8	9,52	1/8	4,83	7/16	11,11	33,50
CAM 6 - 4N	3/8	9,52	1/4	6,86	9/16	14,28	38,90
CAM 6 - 6N	3/8	9,52	3/8	6,86	11/16	17,46	39,60
CAM 6 - 8N	3/8	9,52	1/2	6,86	7/8	22,22	45,20
CAM 8 - 4N	1/2	12,70	1/4	7,11	9/16	14,28	44,50
CAM 8 - 6N	1/2	12,70	3/8	9,40	11/16	17,46	45,20
CAM 8 - 8N	1/2	12,70	1/2	9,40	7/8	22,22	50,80
CAM 10 - 6N	5/8	15,87	3/8	9,50	11/16	17,46	47,40
CAM 10 - 8N	5/8	15,87	1/2	11,94	7/8	22,22	52,30
CAM 10 - 12N	5/8	15,87	3/4	12,70	1-1/16	26,98	52,30
CAM 12 - 8N	3/4	19,05	1/2	11,94	7/8	22,22	52,30
CAM 12 - 12N	3/4	19,05	3/4	14,73	1-1/16	26,98	52,30
CAM 12 - 16N	3/4	19,05	1	14,73	1-3/8	34,92	57,91
CAM 14 - 12N	7/8	22,22	3/4	15,75	1-1/16	26,98	54,80
CAM 16 - 12N	1	25,40	3/4	15,75	1-1/16	26,98	58,70
CMC 16 - 16N	1	25,40	1	20,32	1-3/8	34,92	66,00
CAM 20 - 20N	1-1/4	31,75	1-1/4	25,91	1-3/4	44,45	80,26
CAM 24 - 24N	1-1/2	38,10	1-1/2	31,75	2-1/8	53,97	94,48
CAM 32 - 32N	2	50,80	2	43,69	2-9/16	65,09	119,38

Alle Maße in Millimetern, sofern nicht anders angegeben. Maße nur zur Information, Änderungen vorbehalten.



Hy-Lok Klemmringverschraubungen

Einschraub-Adapter CAM-N



Verbindung metrischer Rohrstopfen mit NPT Innengewinde

Bestellnummer	Rohr AD D	T (NPT)	d	Schlüsselweite mm		L
				h		
CAM 3M- 2N	3	1/8	1,8	11		29,5
CAM 6M- 2N	6	1/8	4,6	12		32,8
CAM 6M- 4N	6	1/4	4,6	14		37,3
CAM 6M- 6N	6	3/8	4,6	18		36,3
CAM 6M- 8N	6	1/2	4,6	22		41,9
CAM 8M- 2N	8	1/8	6,3	14		32,8
CAM 8M- 4N	8	1/4	6,3	14		39,1
CAM 8M- 8N	8	1/2	6,3	22		44,2
CAM 10M- 4N	10	1/4	7,7	14		39,9
CAM 10M- 6N	10	3/8	7,7	17		40,6
CAM 10M- 8N	10	1/2	7,7	22		45,2
CAM 12M- 4N	12	1/4	9,1	14		46,5
CAM 12M- 6N	12	3/8	9,1	18		46,2
CAM 12M- 8N	12	1/2	9,1	22		51,8
CAM 16M- 8N	16	1/2	12,7	22		53,2
CAM 16M-12N	16	3/4	12,7	27		53,2
CAM 18M- 8N	18	1/2	13,9	22		53,2
CAM 18M-12N	18	3/4	13,9	27		53,2
CAM 22M-12N	22	3/4	17,9	27		55,4
CAM 28M-16N	28	1	22,2	35		74,7

Alle Maße in Millimetern, sofern nicht anders angegeben. Maße nur zur Information, Änderungen vorbehalten.